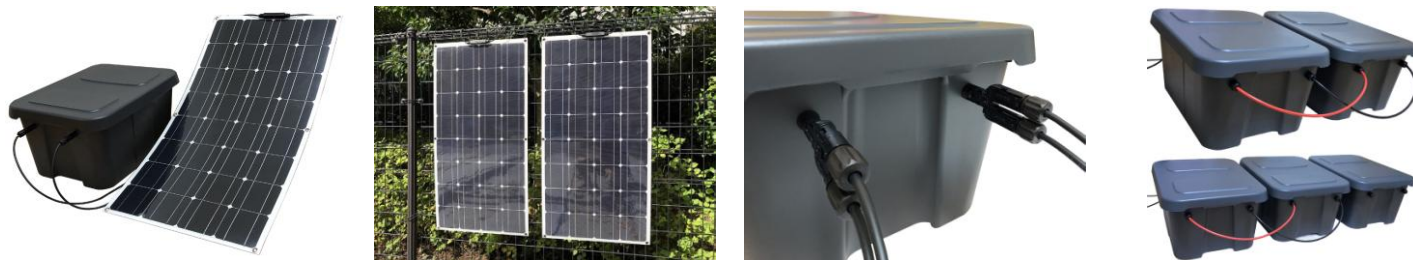


普及価格の一般家庭用据置型太陽光発電システムを発売



型式: VS12-M100SP-B230LA
オンライン販売価格: 129,800 円(税込み)

小型太陽電池モジュールおよび独立型太陽光発電システム開発・製造の株式会社 太陽工房(本社:東京都品川区 代表取締役社長:須藤 誠)は、防水仕様の太陽光発電システム「VS12-M100SP-B230LA」を本日発売いたします。

本機は、ワンタッチで直並列接続可能な薄型軽量フレキシブル型単結晶シリコン太陽電池パネル、並列接続可能なメンテナンスフリーのディープサイクルバッテリー、MPPT方式充放電コントローラー、フロート充電対応AC充電器、正弦波インバーターを組み合わせ、普及価格ながら拡張性の高い、一般家庭用据置型太陽光発電システムです。

主な機能:

●太陽光または商用電源で内蔵の12V蓄電池を充電し、AC100V、DC12V、DC5Vなどの端子から出力することにより、一般家庭用電気機器に幅広く給電できます。太陽電池パネルや蓄電池を増設して、システムを拡張することもできます。

主な特長:

- 高効率の単結晶シリコン太陽電池セルを搭載した、薄型軽量で割れにくい、フレキシブル型太陽電池パネルを採用しています。
- 太陽電池パネル同士を直並列接続して発電量を増やし、充電時間を短縮することができます。
- 太陽電池パネル、延長ケーブルおよび電池格納部は、MC4コネクタによりワンタッチで接続することができます。付属のロック解除ツールで簡単に取りはずすこともできます。
- 12V、115Ahメンテナンスフリーのディープサイクルバッテリーを防水ケースに2台内蔵しています。
- 開放電圧計92Vまで、最大出力計580Wまでの太陽電池アレイに対応した、高効率MPPT方式充放電コントローラーを内蔵しています。有効最大入力390Wです。また、ディープサイクルバッテリーに加え、リチウムイオン電池も充電することができます。
- 幅広い電気機器に給電できる、2つのAC100VコンセントとDC5V(USB)端子を備えた、1200W正弦波インバーターを付属しています。蓄電池の電圧と給電機器の消費電力も表示します。
- 夜間や悪天候でも充電できる、フロート充電対応AC充電器を付属しています。
- 別売りの補助電池格納部を2台まで接続して、給電容量を最大8.28kWhまで拡大することができます。

主な仕様:

太陽電池パネル	型式: VS12-M100SP	電池格納部	型式: VS12- B230LA
●太陽電池セル:	単結晶シリコン太陽電池セル	●内蔵蓄電池:	ディープサイクルバッテリー
●最大出力:	100W (18.0V 5.56A)	●公称容量:	2.76kWh(12V 230Ah)
●外形寸法:	1050X540X 約 2.5mm(幅X奥行X高さ)	●最大入力:	580W うち有効 390W 開放電圧 92V
●重量:	約 2.2kg(付属品を含まず)	●最大出力:	1200W(AC100V 正弦波出力時)
●取付穴:	Φ 10 ハトメ X6	●外形寸法:	580X450X300mm(幅X奥行X高さ)
●出力ケーブル:	MC4 コネクタ付き H-CV ケーブル X0.8m	●重量:	約 62.0kg(付属品を含まず)
●付属品:	延長用 MC4 付き H-CV ケーブル X5m	●出力端子:	AC100V X2、DC5V USBX1、DC12V X1
	MC4 コネクタ用ロック解除ツール	●付属品:	DC12V 5A フロート充電対応 AC 充電器

本件に関するお問い合わせ:

株式会社 太陽工房 〒141-0021 東京都品川区上大崎 2-10-34-1-101 TEL: 03-5423-6801 FAX: 03-5423-6802

E-mail: info@violetta.com(報道) sales@violetta.com(営業) Url: https://www.violetta.com